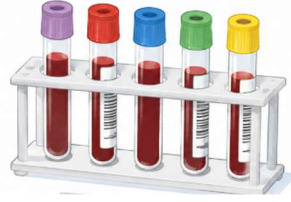


血液でできるがんリスクチェック

腫瘍マーカーセットのご案内



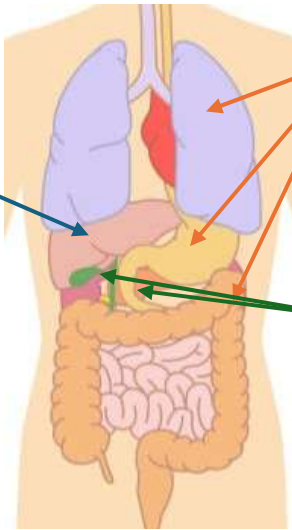
がんの初期は自覚症状がほとんどないのはめずらしくありません。
腫瘍マーカー検査は、血液中のがんに関連する変化がないかを確認する検査です。
当院では健診や採血のついでに受けられる腫瘍マーカー検査をご用意しています。
定期的な健康チェックにおすすめています。

- ✓ 症状が出にくい臓器(膵臓・肝臓など)もチェック
- ✓ 異常があった場合は、必要に応じて詳しい検査をご案内いたします。

ご希望の方はお気軽に
ご相談ください！



AFP
肝臓がんなど



CEA 胃・大腸・肺がん
など

CA19-9 膵臓・胆道系がんなど

単独の検査もOK

こんな方におすすめ

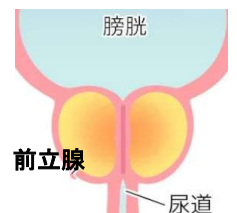
- ☑ がんが心配だけど何を受ければ良いか分からない
- ☑ 家族にがんの方がいる
- ☑ 健診でできる範囲を広げたい

☆基本セット(3種)

CEA + CA19-9 + AFP

☆男性向けセット(4種)

CEA + CA19-9 + AFP + PSA(前立腺がん)



☆女性向けセット(4種)

CEA + CA19-9 + AFP + CA125(卵巣がん・子宮がん)



■大切なポイント(必ずお読みください)

- ・早期のがんでは異常が出ないこともあり、この検査だけでがんの有無は確定できません。
- ・正常でもがんが無いとは言い切れません。
- ・炎症などでも数値が上がることがあります。

春原内科クリニック

