

彩華園だより

令和5年9月1日発行



彩華園 テレビデビュー！

「BSよしもと」の「開運リフレッシュバラエティ 自転車でイイところ行ってみよう！」という番組に紹介されました！

彩華園が目指す3つのケア

1. 認知症ケア
2. 看取りケア
3. 口腔ケア



介護ステーション1

いちょう、さくら草 定員37名



皆様良く召し上がってください



習字やパズルなどのレクリエーションも頑張っています



ご利用者様に毎日楽しく
穏やかに過ごしていただ
けるように日々頑張っ
ています

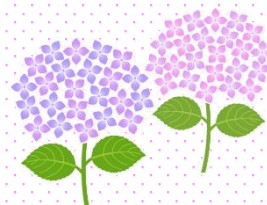


介護ステーション2

けやき、あじさい 定員33名



男性・女性職員半々の混合
チームです。お互いの得手
不得手をカバーしつつ、
日々のコミュニケーション
の中でバランスを取りなが
ら日々精進しております。



介護ステーション3

なでしこ 定員 18名



おいしいですか？
温かいうちにどうぞ



毎月園内でカットしています



職員と一緒に生活リハビリ
を行っています



リハビリ体操に参加しました



『明るく笑顔のケア』をモットー
に職員8名で頑張っております



ショートステイ

ひまわり 定員 10名



かるた大会！私負けない！



やっぱり夏は甲子園だよな



女子会で談笑中



入所時のお荷物の確認です



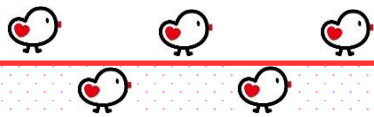
はい、お昼が来ましたよ



洗濯もの乾いたかしら？

利用者様一人一人が自分らしく元気に笑顔で過ごせるように職員一丸となり日々頑張っています。利用者様の笑顔が頑張る糧です！





デイサービス

取ったぞー!



じゃがいも掘り
皆様と一緒に
楽しく掘りました
大きな芋が掘れる
と嬉しそうでした



春の散歩
桜とネモフィラを
見に行きました

彩華園デイサービスセンター

定員 12名 月曜日～土曜日
9:30～16:30
定休日 日曜日、1月1日～3日



認知症でお困りの方、見学・体験随時受け付けて
おります。是非、いつでもご相談ください。

TEL 048-524-1391 担当：藤原
*体験については昼食代610円がかかります



お花より私の方が
綺麗でしょ?

フラワーアレンジ 見本より上手にできました♪

新職員を紹介します ☆よろしくおねがいします☆



河野 公司
(事務職員)

20年ほど小川赤十字病院で勤務しました。これまでの経験を生かして、彩華園の運営に役立てるよう頑張りたいと思います。



阿部 瞳
(事務職員)

以前は、日赤本社や日赤健保におりました。社会福祉事業に関わるのは初めてなので、わからないことだらけですが、精一杯頑張ります。



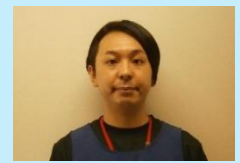
寺尾 嘉孝
(介護職員)

長い間福祉業に就いてきました。1日でも早く、皆様と信頼関係を作れるように頑張りたいと思っています。



宮部 唯
(介護職員)

今年の3月に福祉の学校を卒業し、ご縁があり、彩華園に入社いたしました。社会人として、早く一人前になれるように頑張ります。



鈴木 紀久
(介護職員)

今までの経験を活かして、ご利用者が笑って過ごせていけるよう心掛けながら、日々業務に務めてまいります。

ボランティア通信

6月2日(金)朗読・紙芝居・童謡などで、ご入所者様を笑顔にする「こづえ」様にボランティア活動を再開していただきました。

ありがとうございました。



寄付をいただきました

フランスベッドホールディングス株式会社様から、ポジショニングクッション、すべり止めマット等の寄付物品をいただきました。

ありがとうございました。



薬と健康フェア



当園の職員が、認知症への理解を深める普及・啓発活動として「認知症みんなで考えよう こんな時どうする!？」という寸劇に参加しました。

当園の出来事はフェイスブックに掲載しています。

こちらからアクセス!⇒



住所 〒360-0004 埼玉県熊谷市上川上 266
TEL 048-524-1391 FAX 048-526-6892